

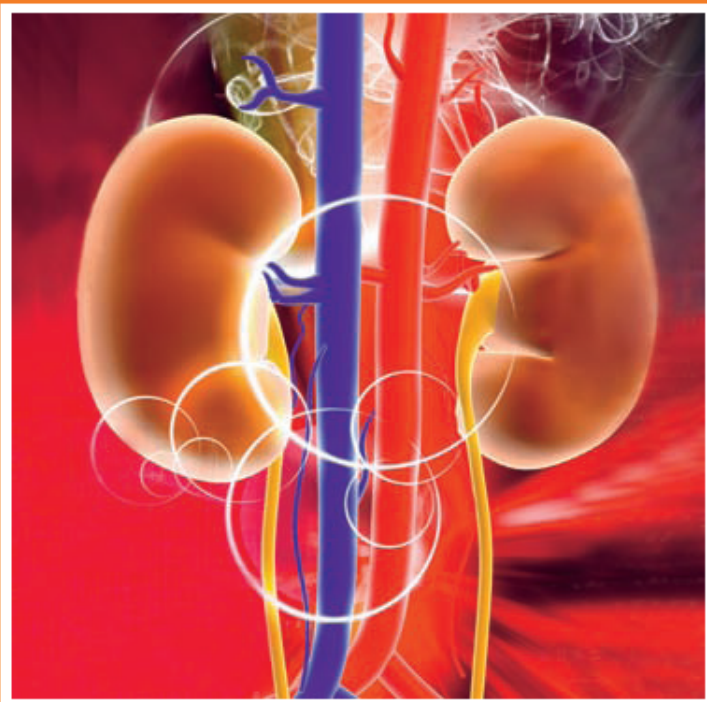


Министерство здравоохранения и социального  
развития Российской Федерации

Государственное образовательное учреждение  
высшего профессионального образования

ПЕРВЫЙ МОСКОВСКИЙ ГОСУДАРСТВЕННЫЙ  
МЕДИЦИНСКИЙ УНИВЕРСИТЕТ имени И.М. СЕЧЕНОВА

Кафедра лучевой диагностики и лучевой терапии



VII научно-практическая  
конференция  
с международным участием  
и специализированная выставка

## Лучевая диагностика и научно-технический прогресс в урологии

20–21 октября 2011 г.  
МОСКВА

### МЕСТО ПРОВЕДЕНИЯ:

Конференц-залы Научно-исследовательского центра  
Первого МГМУ им. И.М. Сеченова  
(ул. Трубецкая, д. 8, стр. 2, метро «Фрунзенская»)

### Основные вопросы для рассмотрения:

1. Достижения и перспективы лучевой диагностики в урологии
2. Диагностика и лечение заболеваний почек, мочевыводящих путей, предстательной железы и наружных половых органов
3. Диагностика и лечение сексуальных расстройств
4. Оперативные вмешательства в урологии с применением гибридных технологий

### ПОДРОБНАЯ ИНФОРМАЦИЯ:

[www.kafedra-radiology.ru](http://www.kafedra-radiology.ru)

Материалы конференции будут опубликованы в 4-ом номере нашего Российского Электронного Журнала Лучевой Диагностики (REJR).

Правила оформления тезисов:

- 1) Файлы предоставляются в формате .doc или .rtf.
- 2) Объём тезиса до 2-ух страниц формата А4.
- 3) Текст тезиса должен быть набран 12 шрифтом «Times New Roman» с межстрочным одинарным интервалом и стандартными полями.
- 4) В общий объём тезиса входят все материалы, включая таблицы, иллюстрации и подписи к ним. Одной стандартной странице машинописного текста примерно соответствуют три иллюстрации размером 9x12см.
- 5) Подписи к рисункам, таблицам, а также сам текст в таблицах выполняются 11 шрифтом «Times New Roman» с межстрочным одинарным интервалом, с выравниванием по центру. Подписи к рисункам должны содержать: название метода исследования, плоскость исследования (вид реконструкции), данные о пациенте (если необходимо), описание.
- б) Иллюстрации и таблицы размещаются в тексте. Сложные схемы, диаграммы, формулы, подписи, стрелки и пр. должны быть сведены в один графический элемент (картинку). В подписях под рисунками должны быть сделаны объяснения значений всех кривых, букв, цифр и прочих условных обозначений на русском языке. На рисунках не должно быть текста и данных о пациенте. Все графы в таблицах должны иметь заголовки. Сокращения слов в таблицах не допускаются.
- 7) В работе указываются: авторы (фамилия, инициалы), полное название учреждения, город, край, республика, государство).

Тезисы публикуются бесплатно.

Срок подачи тезисов до 19 сентября 2011 г.

Отправлять работы следует электронной почтой по адресу: [thesis@rejr.ru](mailto:thesis@rejr.ru)

Файл должен быть назван фамилией первого автора, отправлен вместе с сопроводительным письмом с названием конференции, тема письма: «Тезисы на конференцию».

Работы, не соответствующие тематике конференции, публиковаться не будут. Сообщения объёмом более 20 Мб приниматься не будут.

Работы авторов в возрасте до 30 лет (первый автор) будут представлены на конкурс молодых учёных.